

ColourBrain® Furniture 4.0 先进的家具板检测系统



高精度缺陷检测

堡盟推出新一代创新系统

堡盟 ColourBrain® Furniture 4.0 家具板检测系统在覆箔家具板、三聚氰胺饰面和漆面家具板的双面检测技术领域享有盛誉。该系统具有出色的检测性能：能够精确检测尺寸很小的鼓泡、凹痕、细划痕以及光亮的斑点或污渍等表面缺陷——无论是纵向的还是横向的。

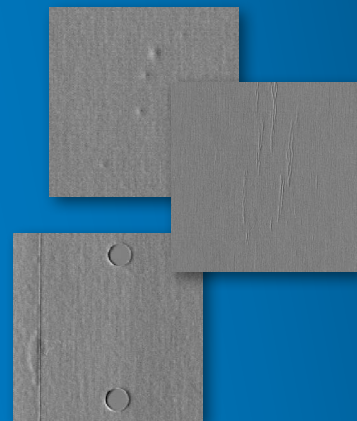
另外，还可选配排孔监测模块，用于检查排孔的完整性以及凹槽的轮廓偏差。

ColourBrain® Furniture 4.0 家具板检测系统可用于大批量生产和单批次生产流程中的缺陷检测和工艺流程优化。该系统还将先进的 FlashingSky® 光源模块与卓越的 multiReflex® 检测模块相结合，能够识别出各种光亮表面上的缺陷。

堡盟缺陷检测系统——优化生产工艺流程

优势一览：

- 客观地检测任何装饰和纹路表面的细小缺陷
- Q-Brain® 对缺陷进行分类，并指出导致缺陷的工艺流程
- 实时优化生产工艺流程，提高产品质量
- 监测排孔和凹槽
- 该系统对于大批量生产和单批次生产均适用



ColourBrain® Furniture 4.0 产品参数

被测板件类型	覆箔、三聚氰胺饰面和漆面家具板
板件宽度	800 mm / 1,300 mm / 2,200 mm
板件厚度	3-60 mm, 根据板件厚度自动调节检测单元高度
生产速度	0-100 m/min
物料流向类型	大批量输送、单批次输送、双排并行输送、单批次定向排布输送、包覆件连续输送、无极输送
支持的传输系统	窄带式皮带、面式皮带、辊式输送机 (辊筒已校准)

安装快速，维护方便

- 系统在交付前预设置，缩短现场安装和调试时间。此外，由于采用自带清洁功能的封闭式系统结构，清洁和维护非常方便，因此可确保出色的系统用性

规划很灵活，投资有保障

- 采用模块化系统设计，如果需求发生变化，系统可以随时进行扩展——无论硬件还是软件

轻松集成至现有传输系统

- 该检测系统可轻松整合至现有传输系统，因此可安装在世界上任何一条生产线中，同时降低采购成本

所需安装空间小

- 系统设计紧凑，可快速集成至现有生产环境中。该检测系统有三种尺寸可选，您可根据实际生产要求进行选择

灵活的连接方式

- 预先设定好的通信协议，支持多种接口

操作直观，使用方便

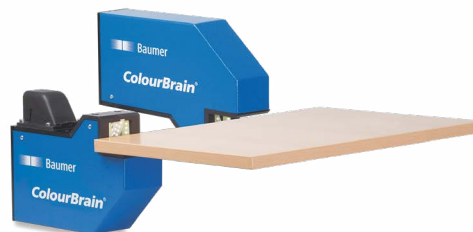
- 用户界面将复杂的信息简单化，直观易懂，主要为工厂操作人员提供重要信息

模块化系统结构可根据工艺流程和具体要求灵活调整。



轻松扩展

ColourBrain® Edge 4.0 紧凑型相机头内置 LED 光源，可监测家具生产工艺中的每条封边，并且拥有超高的分辨率和扫描频率，与表面检测系统相辅相成。



堡盟电子(上海)有限公司
上海市松江区民强路 1525 号(申田高科园)11幢
电话: 021 6768 7095 传真: 021 6768 7098
邮箱: sales.cn@baumer.com
网站: www.baumer.com

更多信息，请访问：
www.baumerinspection.com

