

ColourBrain® Furniture 4.0 – Technologisch führend in der Möbelinspektion.



Fehlerdetektion mit höchster Präzision.

Baumer präsentiert die nächste Innovation.

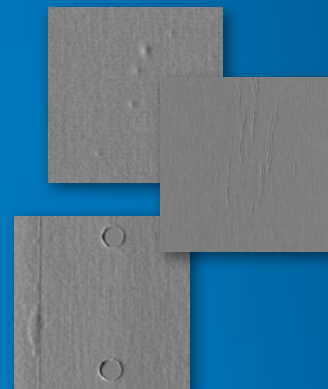
Das Inspektionssystem *ColourBrain® Furniture 4.0* ist technologisch führend in der beidseitigen Inspektion von folienbeschichteten, melaminpapier-beschichteten und lackierten Möbelplatten. Das Resultat sind beeindruckende Inspektionsergebnisse: Kleinste Oberflächendefekte wie Blasen, Dellen, feine Risse oder Glanzstellen werden in jeglicher Ausprägung präzise erkannt – ob in, diagonal oder quer zur Vorschubrichtung. Eine optionale Bohrlochkontrolle

überprüft ferner die Vollständigkeit von Bohrlöchern sowie die Profilabweichungen von Nuten. Das System kann sowohl in der Serienfertigung als auch in der Los-1 Fertigung zur Fehlererkennung und Prozessoptimierung genutzt werden. In der leistungsstärksten Ausbaustufe wird das von Baumer neu entworfene *FlashingSky®* Beleuchtungsmodul mit dem erstklassigen *multiReflex®* Inspektionsmodul kombiniert, um zusätzliche Glanzdefekte zu erkennen.

Unsere Fehlererkennung, optimiert Ihre Produktion.

Ihre Vorteile auf einen Blick:

- Objektive Erkennung kleinster Defekte, unabhängig von Dekor und Struktur.
- *Q-Brain®* Klassifizierung der Fehler und Zuordnung im Produktionsprozess.
- Verbesserung Ihrer Produktqualität durch unmittelbare Prozessoptimierung.
- Bohrbild und Profilabweichungen werden geprüft.
- Das System eignet sich sowohl für Serie, als auch Los-1 Betrieb.



Produktdaten ColourBrain® Furniture 4.0

Prüfobjekte	Folien-, melaminpapier-beschichtete und lackierte Möbelplatten
Bauteilbreiten	800 mm, 1.300 mm, 2.200 mm
Bauteilhöhe	3-60 mm, variable durch automatische Höhenverstellung
Produktionsgeschwindigkeit	0-100 m/min
Materialflussarten	Serie, Los 1, in Spuren, Bauteilteppich, Platte im Strang ummantelt, Endlos
Unterstützte Transportsysteme	Riemen-, und Flächenband, Rollentransport (kalibrierte Rollen)

Hohe Anlagenverfügbarkeit.

- Durch die Anlieferung eines voreingestellten Systems ist eine kurze Installation und Inbetriebnahme sichergestellt. Zusätzlich trägt die Reinigungs- und Wartungsfreundlichkeit, aufgrund des geschlossenen Systemaufbaus, mit integrierter Reinigung, zu einer hohen Anlagenverfügbarkeit bei.

Planungs- und Investitionssicherheit.

- Sollten sich Ihre Anforderungen einmal ändern, sind dank unserem modularen Aufbau jederzeit Systemerweiterungen möglich – hardware-, sowie softwareseitig.

Integration in Ihr Transportsystem.

- Die Integration unseres Systems in Ihr vorhandenes Transportsystem, reduziert Ihre Anschaffungskosten und ermöglicht Ihnen das System an einem beliebigen Ort innerhalb der Produktionslinie zu platzieren.

Geringer Platzbedarf in Ihrer Produktion.

- Die kompakte und modulare Bauweise ermöglicht einen schnellen Einbau in Ihre Produktionsumgebung. Das System ist in 3 verschiedenen Systemgrößen erhältlich und passt sich somit Ihren Produktionsgegebenheiten an.

Flexible Anbindung an die Liniensteuerung.

- Hohe Flexibilität durch vordefinierte Schnittstellenprotokolle für die Machine-to-Machine Kommunikation zu anderen Anlagen innerhalb Ihrer Produktionslinie.

Intuitive Bedienung.

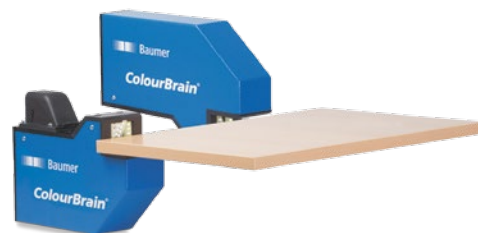
- Die Benutzeroberfläche bietet eine leicht verständliche Übersicht über komplexe Informationen und konzentriert sich dabei auf das Wesentliche für den Anlagenbediener.

Der modulare Systemaufbau ermöglicht die optimale Anpassung an Ihre Produktion und Ihre Anforderungen.



Optimal ergänzt.

ColourBrain® Edge 4.0, kompakte Kameraköpfe mit integrierter LED Beleuchtung kontrollieren mit höchster Auflösung und Scan-Rate jede Kante in Ihrer Möbelproduktion und ergänzen die Oberflächeninspektion in idealer Form.



Baumer Inspection GmbH
Lohnerhofstrasse 6 · DE-78467 Konstanz · Germany
Phone +49 (0)7531 99 43 0 · Fax +49 (0)7531 99 43 44
info@baumerinspection.com · www.baumerinspection.com

Weitere Informationen unter:
www.baumerinspection.com

