

ColourBrain®Edge

Automatische optische Inspektion und
Prozessüberwachung für Kanten

ColourBrain® Edge – Fokus auf die Kante

Automatische optische Inspektion und Prozessüberwachung beliebiger Kantenformen mit Kamerasystemen von höchster Auflösung und Geschwindigkeit

0-Fehler Garantie bei der Möbelkante

- Sichere Erkennung aller Fehler bei beliebigen Kantenprofilen
- Vollständige Abtastung von der Oberseite über die Kante bis zur Unterseite
- Alle Fehlerbilder werden angezeigt und gespeichert, damit Problemstellen schnell erkannt und verbessert werden

0-Fehler Garantie in der Profilierung

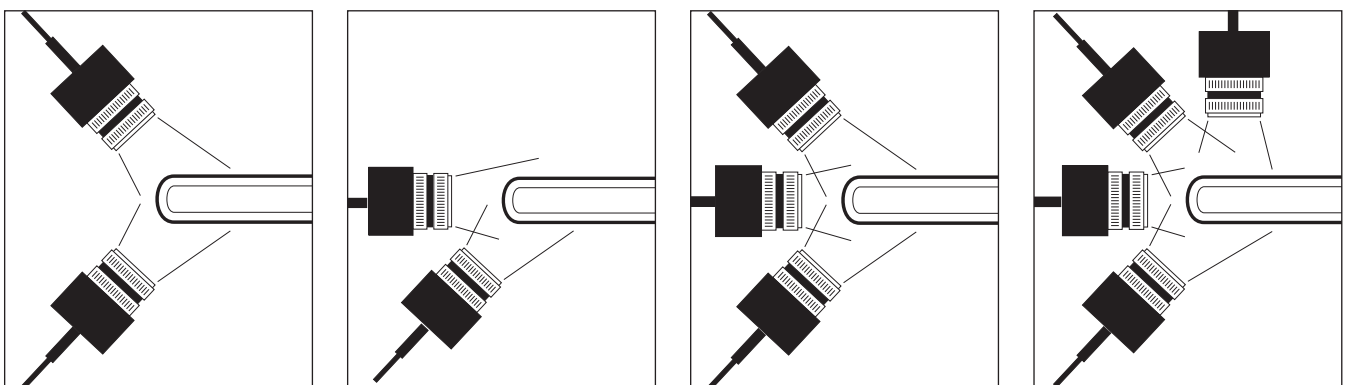
- Kleinste Beschädigungen und Kantenausbrüche werden sicher erkannt und aussortiert
- Sortierung mit höchster Auflösung und bei Geschwindigkeiten bis zu 300 m/min

Prozessoptimierung

- Die Produktion wird kontinuierlich kontrolliert, zur Vermeidung von schlechter Qualität
- Standardisierte Sortierqualität ohne Schwankungen oder Übersortierung
- Frühzeitige Alarmsignale vermeiden Prozessdriften und Serienfehler
- Alle Inspektionssysteme sind vernetzbar, zur automatischen Analyse der Produktionsqualität: zeit-, produkt- und personenbezogen
- Präzise Kamerasysteme und Beleuchtungsmodule garantieren langzeitstabile, reproduzierbare Prozesse

Modulare Inspektionssysteme für jede Kantenlinie in der Möbel- oder Fußbodenproduktion

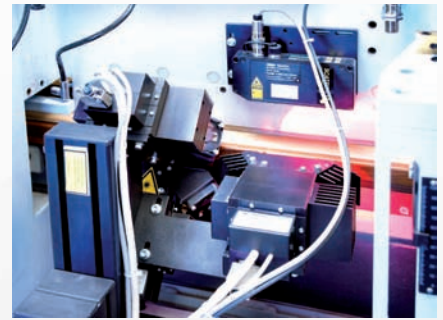
Eine Serie von Kameraköpfen mit integrierten LED-Beleuchtungen ist die Basis unserer ColourBrain® Edge Inspektionssysteme für die optische Inspektion in jeder Kantenbearbeitung. ColourBrain® Edge Inspektionssysteme kontrollieren jede einzelne Fußbodendiele direkt in der Profilierungslinie auf kleinste Oberflächenfehler wie auch jede einzelne Möbelkante in der Kantenanlage, direkt nach der Beschichtung.



ColourBrain® Edge hält jeden Prozess unter Kontrolle

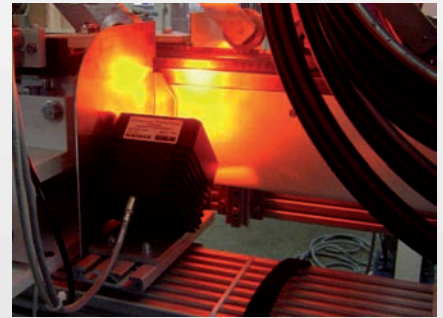
ColourBrain® Edge Furniture

Kleine und kompakte Inspektionsmodule mit integrierter Kamera und Beleuchtung kontrollieren Postforming- und Softforming-Kanten, umleimte oder kaschierte Kanten. Bläschen, kleinste Risse oder Beschädigungen werden um die gesamte Kante herum detektiert und markiert.



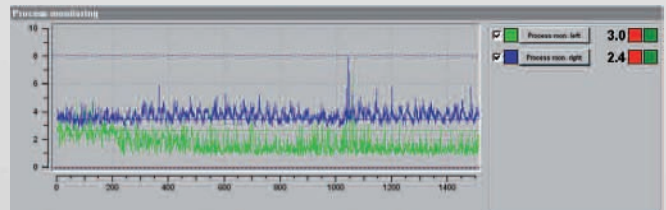
ColourBrain® Edge Flooring

Inspektionsmodule für die Längs- und Querkante sind direkt in die Profilierungslinie integriert. Sie kontrollieren mit höchster Auflösung und Scan-Geschwindigkeit Parkett- sowie Laminat-Dielen auf kleinste Beschädigungen und Profilierungsfehler.



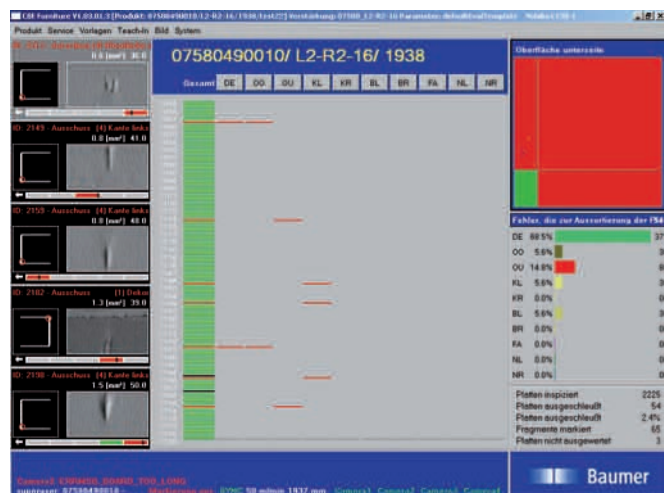
ColourBrain® Edge Prozesskontrolle

ColourBrain® Edge überwacht permanent den Produktionsprozess und alarmiert bei Fehlerhäufungen und Prozessdrift. Über einstellbare Toleranzschwellen, unabhängig für jede Kante, wird der Werkzeugverschleiß überwacht. Mit Kontrollschwellen für jeden einzelnen Fehlertyp wird bei Serienfehlern sofort ein Alarm ausgelöst. ColourBrain® Edge vermeidet die Produktion von Ausschuss und unterstützt die Optimierung der Produktionslinie.



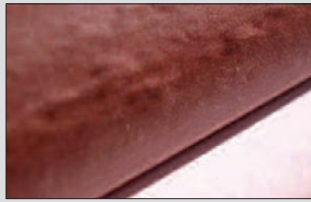
Die patentierte ColourBrain® Technologie ahmt bei der Unterscheidung zwischen guter und beschädigter Kante die menschliche Wahrnehmung nach. Sie lernt mit wenigen Mustern automatisch zwischen GUT und SCHLECHT zu differenzieren. Selbst bei kleinsten Produktionslosen und häufigen Umstellungen passt sich das System sofort an das neue Produkt an.

Der Benutzer verwendet eine intuitiv und einfach zu verstehende Bedienoberfläche mit klar gegliederten graphischen Menüs um neue Produkte zu definieren, Toleranzen festzulegen sowie die Häufigkeit und Ursache von Fehlern mit Statistiken und Fehlerbildern zu analysieren.



ColourBrain® Inspektionssysteme sind die Spezialisten zur Fehlererkennung und Prozesskontrolle in der Produktionslinie

ColourBrain® Edge Furniture



Automatische Inspektion von kaschierten Kanten



Automatische Inspektion von Softforming- und Postforming- Kanten

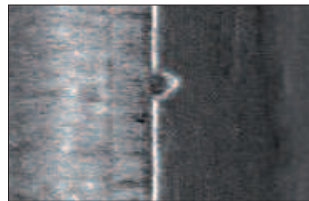


Automatische Inspektion von umleimten Kanten

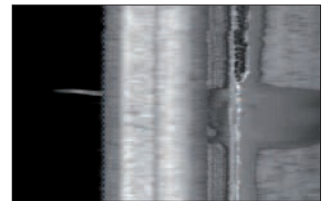
ColourBrain® Edge Flooring



Automatische Inspektion von Parkett-Dielen

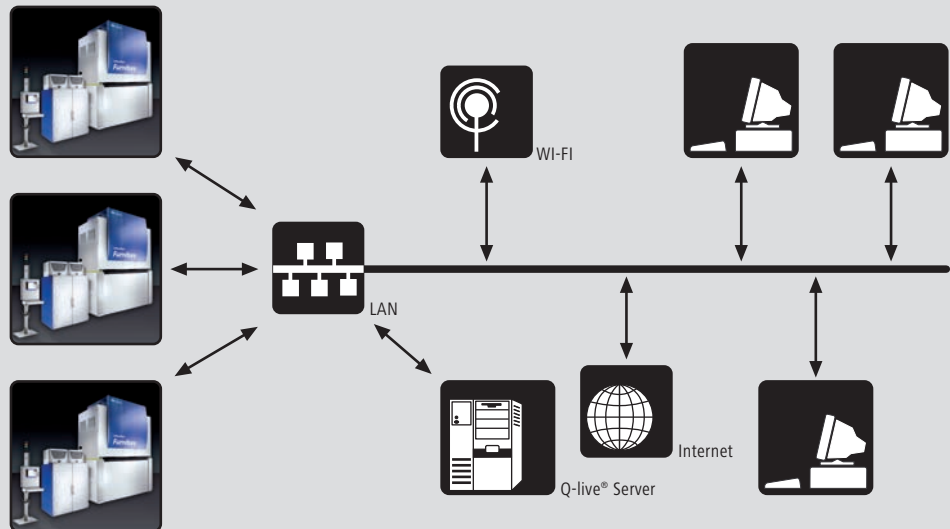


Automatische Inspektion von Laminat-Dielen



Automatische Inspektion von lackierten Fasen

Q-live®: Prozesskontrolle live



Direkter Datenzugang zu jedem Inspektionssystem in allen Linien. Überwachung der Produktion in Echtzeit, von jedem Schreibtisch aus, Minute für Minute, für jedes Werk und für alle Linien.

Steigerung der Produktivität durch das Aufspüren von Schwachstellen und das frühzeitige Einleiten von Gegenmaßnahmen. Automatische Erstellung von Schicht- und Auftragsprotokollen.

Baumer